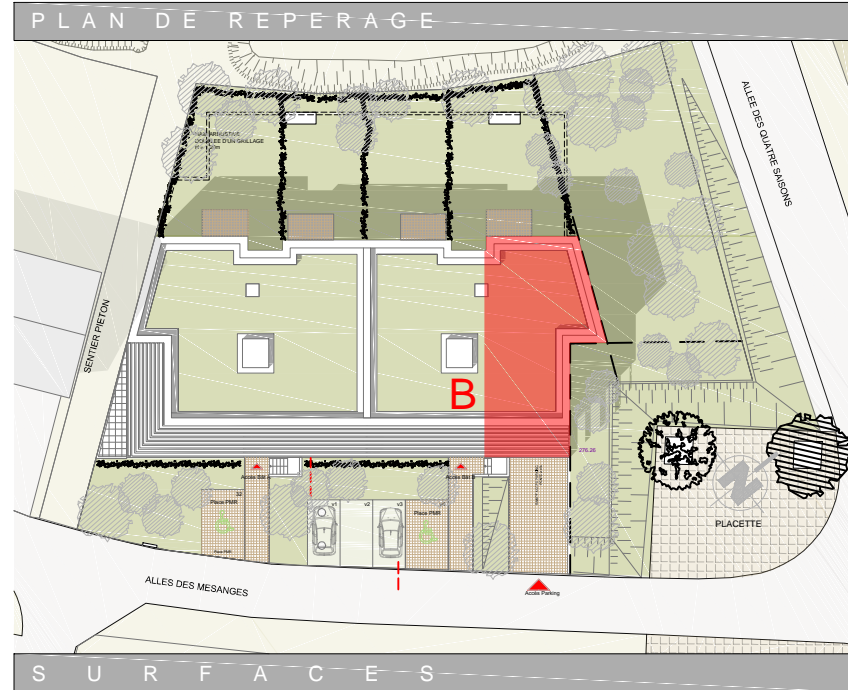


# ALLEES DES MESANGES 5 7 6 5 0 F O N T O Y

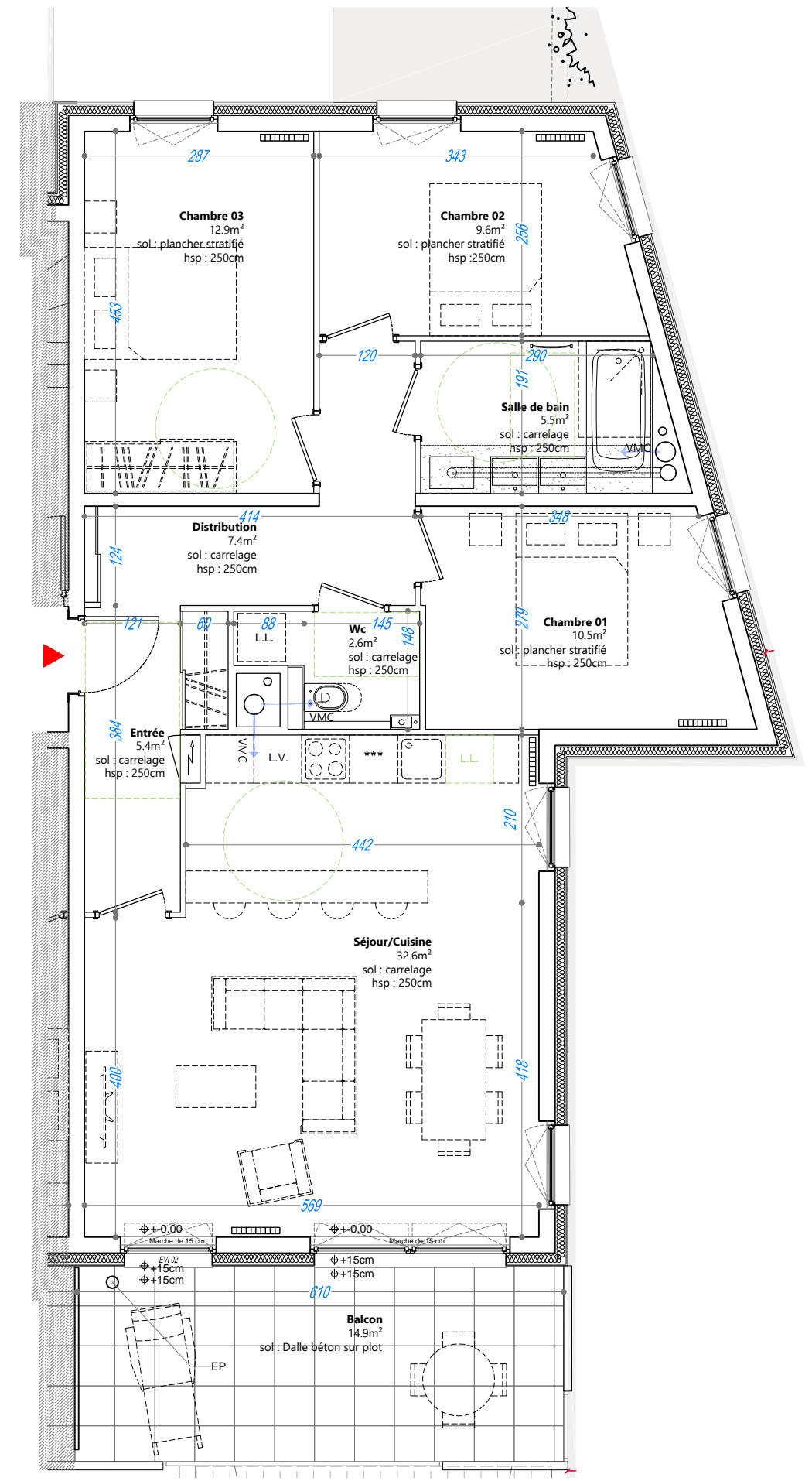


| S U R F A C E S |                          |
|-----------------|--------------------------|
| Entrée          | 5.4m <sup>2</sup>        |
| Séjour cuisine  | 32.6m <sup>2</sup>       |
| Distribution    | 7.4m <sup>2</sup>        |
| Salle de bain   | 5.5m <sup>2</sup>        |
| Chambre 1       | 10.5m <sup>2</sup>       |
| Chambre 2       | 9.6m <sup>2</sup>        |
| Chambre 3       | 12.9m <sup>2</sup>       |
| WC              | 2.6m <sup>2</sup>        |
| <b>Total</b>    | <b>86.5m<sup>2</sup></b> |
| Balcon          | 14.9m <sup>2</sup>       |

## L é g e n d e :

|                                                                                   |                   |                           |
|-----------------------------------------------------------------------------------|-------------------|---------------------------|
| Suggestion d'ameublement non fourni                                               |                   | Isolant acoustique        |
| Gabarits d'utilisation PMR                                                        | Evier             | Dalle béton sur plot      |
| L.V.                                                                              | *** Réfrigérateur | Faux plafond HSPF : 220cm |
| Lave Vaisselle                                                                    |                   | Tableau électrique        |
| L.L.                                                                              | Lave Linge        | Radiateur                 |
| Emplacement lave linge :<br>-Alimentation eau<br>-Prise électrique<br>-Evacuation | Plaque de cuisson | Sèche serviette           |

S C C V L E S F L E U R S  
D E F O N T O Y



## T 4 - A P P A R T E M E N T

NOTA : Des modifications sont susceptible d'être apportées en fonction des nécessités techniques pour les dimensions libres et l'équipement. Les surfaces sont approximatives. L'ameublement est exclu ; il est dessiné à titre indicatif pour le positionnement des appareillages électriques.

## B 0 4 - n i v e a u R + 1

